

SDW/HDW Mitteilungen

Nr. 51 Februar 2013

Sehr geehrte Freunde und Förderer der Schutzgemeinschaft Deutscher Wald Köln e.V. und des Freundeskreises Haus des Waldes e.V., mit dieser neuen Ausgabe unserer SDW/HDW Mitteilungen möchten wir Sie wieder über aktuelle Ereignisse und vor allem über die anstehenden Termine informieren. Wir möchten Sie aber auch auf unsere Internetseite www.sdw-nrw-koeln.de hinweisen. Bitte weisen Sie auch Interessierte aus Ihrem Freundes- und Bekanntenkreis auf unsere Arbeit hin, denn auch in diesem Jahr sind wir wieder auf die Unterstützung von Sponsoren und Spendern angewiesen.

Waldschule Köln - RWE Learn & fun



RWE bietet auf der Suchplattform learn & fun über 300 Ziele für Ausflüge von Schulklassen, die Lerninhalte vertiefen oder das Gemeinschaftsgefühl stärken. So können beispielsweise Schulklassen den Blick hinter die Kulissen eines Kraftwerks bekommen oder mit ihr ein Erlebnismuseum oder einen Kletterpark besuchen. Dieses Angebot ist für Schulklassen aller Jahrgangsstufen ebenso geeignet wie für Ganztags-Veranstaltungen, Familien oder für Vereine. Die Einrichtungen unserer beiden Vereine – Waldschule, Greifvogelschutzstation, Obstmuseum,

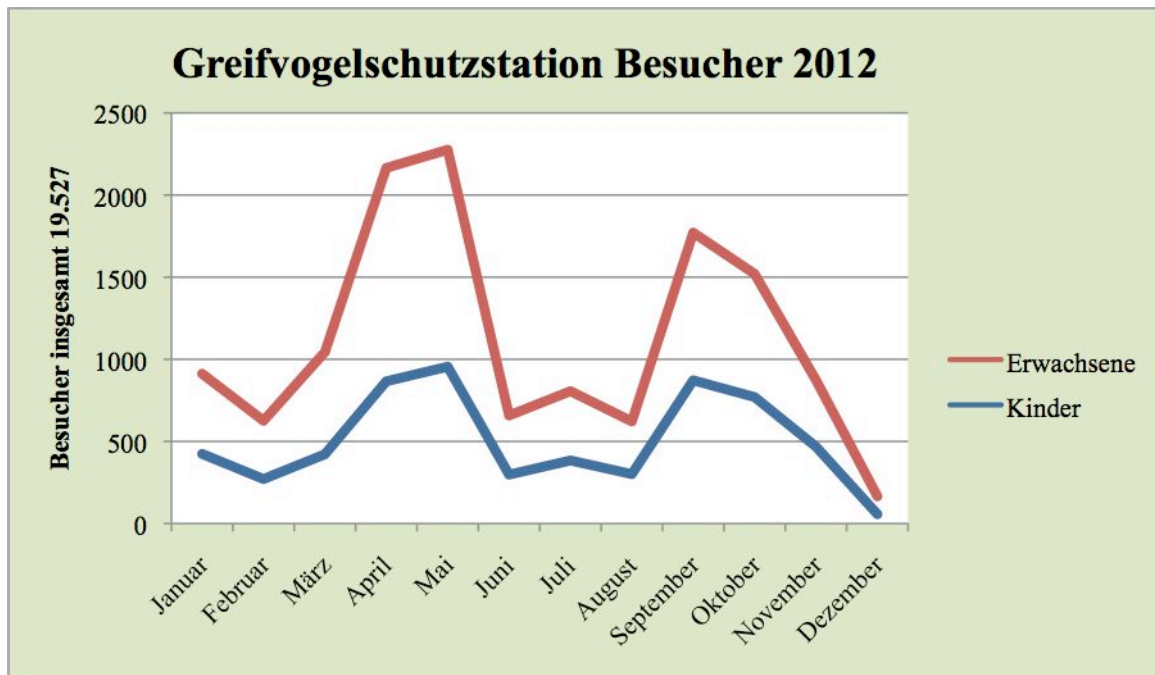
Haus des Waldes – werden seit kurzem auch auf dieser Internetseite unter <http://www.3male.de/web/cms/de/1545664/schule/besichtigungen-exkursionen/learn-fun-ausfluege/> präsentiert

SDW-Infoblatt „Natur des Jahres“

Seit Jahren veröffentlicht die SDW ein 4-seitiges, farbig bebildertes Info-Faltblatt zur „Natur des Jahres“. Es vermittelt in leicht verständlicher Form das Grundwissen zum aktuellen Baum, Vogel, Wildtier, Fisch, Insekt, Spinne, Pilz und Blume des Jahres. In 2013 sind es Informationen über den Wildapfel, die Bekassine, das Mauswiesel, die Forellen, die gebänderte Flussköcherfliege, die gemeine Tapezierspinne, den braungrünen Zärtling und das Leberblümchen. Eingesetzt wird es v.a. im Rahmen der Umweltbildung. Das Faltblatt steht als Download auf der SDW-Internetseite (www.sdw-nrw.de) zur Verfügung oder kann über die SDW-Geschäftsstelle zum Preis von 0,20 € (zzgl. Portokosten) bezogen werden.

Greifvogelschutzstation 2012

Die Greifvogelschutzstation Köln wurde im vergangenen Jahr wiederum von ca. 20.000 Besuchern besucht. Dank der ehrenamtlichen Unterstützung vieler Helfer kann die Station an Sonn- und Feiertagen für Erholungssuchende geöffnet werden.



Bilanz

Im Zeitraum 01.01.2012 – 31.12.2012 wurden 64 Tiere aufgenommen (inkl. 1 Totfund).

28 Vögel konnten wieder ausgewildert und 1 Grünspecht sowie 3 Mauersegler in eine geeignete Pflegestelle vermittelt werden. Aufgrund ihrer Verletzungen und daraus resultierender Behinderungen mussten 2 Tiere (Mäusebussard, Turmfalke) als Dauerpflegefälle in der Station untergebracht werden, 12 weiterer Vögel (8 Mäusebussarde, 1 Sperber, 1 Schleiereule, 1 Waldohreule, 1 Waldkauz) sind noch rekonvaleszent und sind im Frühjahr zur Auswilderung vorgesehen. Die restlichen Tiere sind verletzungsbedingt verendet bzw. mussten eingeschläfert werden.

Am 31.12.2012 setzte sich der Bestand der Station wie folgt zusammen:

10 Mäusebussarde (davon 2 zur Auswilderung vorgesehen), 1 Rotschwanzbussard, 3 Turmfalken

11 Uhus (davon 3 zur Abgabe vorgesehen), 3 Schnee-Eulen (davon 1 zur Abgabe vorgesehen),

2 Bartkäuze, 3 Waldkäuze, 3 Schleiereulen, 1 Waldohreule, 3 Steinkäuze

3 Eichelhäher, 1 Elster

Gesamtbestand: 44 Vögel



Termine

Samstag, 16.02.2013, 10-15 Uhr Obstbaumschnittseminar

Teilnehmerbeitrag: 15 €/Person

Die Teilnehmerzahl ist auf 30 Personen beschränkt. Bitte bringen Sie ihr Schnittwerkzeug (Rosenschere, Baumsäge) mit.

Verbindliche Anmeldung unter Telefon 02203/39987 oder sdw-nrw-koeln@netcologne.de.

Der Beitrag ist nach Anmeldung vorab zu überweisen.

Leitung: Gärtnermeisterin Dagmar Hauke, Leiterin der Gartenbetriebe der Alexianer, Köln-Porz, Schutzgemeinschaft Deutscher Wald Köln e.V.

Treffpunkt: Gut Leidenhausen, Waldmuseum und Obstmuseum

Ehrenamtlertreffen

Am 27. Februar um 18.00 Uhr treffen sich die Ehrenamtler im Raum der Waldschule. Interessierte sind herzlich eingeladen

Sonntag, 17.3.2013, 11:00 Uhr, Haus des Waldes

Freunde dieser Musikgruppe wissen, wenn die Big Band unter Leitung von Herrn Quodbach auftritt sind Stimmung und gute Laune garantiert. Das Haus des Waldes bietet nach dem großen Erfolg des Jahres 2011 erneut die Gelegenheit, diese beliebte Band erleben zu können. Für Museumsbesucher ist der Eintritt frei.

Sonntag, 21.4.2013, 11:00 Uhr, Haus des Waldes

Die Carl-Stamitz-Musikschule Köln-Porz und der Freundeskreis Haus des Waldes Köln e.V. laden zum Konzert: Unter dem Thema „Frühling“ wird die 1992 begonnene Reihe der Musikveranstaltungen zu jahreszeitlichen Themen fortgesetzt. Schülerinnen und Schüler der Porzer Musikschule spielen gemeinsam mit ihren Dozentinnen und Dozenten und bieten Musik auf hohem Niveau. Der Eintritt zum Konzert ist frei, Spenden werden zugunsten von Karli, Waldkauz zu Leidenhausen, dem Patenkind der Schule erbeten.

Studienreise

Studienreise:

Für den 6. bis 9. Juni 2013 lädt der Freundeskreis Haus des Waldes Köln e.V. gemeinsam mit der Schutzgemeinschaft Deutscher Wald Köln e.V. zu seiner diesjährigen Studienreise ein. Vom Standort in Lübeck aus werden naturkundliche und kulturelle Ziele in Ostholstein besucht. Auch auf dem Hin- und Rückweg gibt es Interessantes zu sehen und zu erleben. Besucht werden u.a. die Heide bei Wildeshausen (Pestruper Gräberfeld), die Stadt Lübeck, die Ostholsteinische Seenplatte, die Lübecker Stadtwälder (jahrhundertealte Eichen) sowie das Museum Kalkriese bei Osnabrück. Die Leitung hat wieder Max Wolters vom Naturmuseum Haus des Waldes. Veranstaltet wird die Exkursion vom bekannten Kölner Studienreiseunternehmen CONTI-Reisen. Ein ausführliches Reiseprogramm finden Sie unter www.conti-reisen.de.