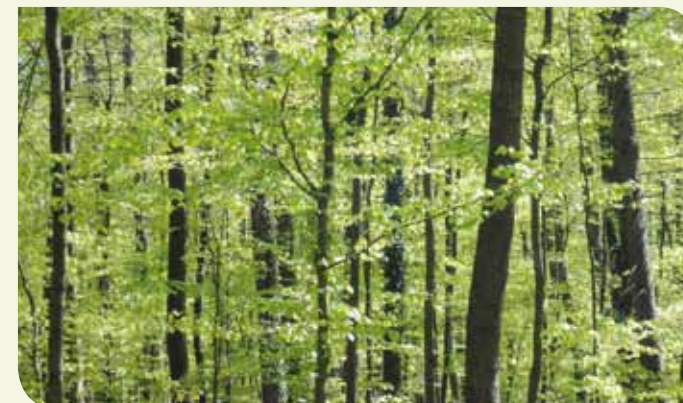


HAUS DES WALDES



FREUNDESKREIS HAUS DES WALDES KÖLN E.V.

Öffnungszeiten

Sonn- und Feiertags von Februar bis November:
10.00 bis 17.00 Uhr (im Sommer bis 18.00 Uhr)

Führungen für Gruppen sind nach Vereinbarung
an allen Tagen des Jahres möglich.

Terminvereinbarung möglich:

Mo, Mi, Fr von 9.30 bis 12.00 Uhr

Telefon: 02203-399 87

oder per Mail: sdw-nrw-koeln@netcologne.de.

Eintrittsgeld

Kinder und Jugendliche 0,50 Euro

Erwachsene 1,50 Euro

Führungen 30,00 Euro (Kölner Schulen frei)

Anfahrthinweise

Buslinien 151 und 152 bis zur Haltestelle
Eil-Heumarer Straße

Autobahn A3 (Köln-Frankfurt),
Ausfahrt Königsforst, Richtung Köln-Porz

Ein öffentlicher Parkplatz befindet sich
an der Straße Hirschgraben

Das Erholungsgebiet Leidenhausen ist
weiträumig ausgeschildert

Geschäftsstelle

Freundeskreis Haus des Waldes Köln e.V.

Gut Leidenhausen · 51147 Köln

Telefon: 02203-399 87 · Fax: 02203-104 6584

www.sdw-nrw-koeln.de · sdw-nrw-koeln@netcologne.de

Sparkasse KölnBonn

BLZ 370 501 98 · Konto-Nr.. 100 115 2295

ICH WERDE MITGLIED!

An den
Freundeskreis Haus des Waldes Köln e.V.
Gut Leidenhausen
51147 Köln

Bitte abtrennen und im Fensterbriefumschlag einsenden



WILKOMMEN

Herzlich willkommen im Kölner „Haus des Waldes“

Jeder Besucher – ob klein oder groß – der das „Haus des Waldes“ in Köln betritt, erlebt zunächst eine Einführung in die Waldentwicklung der Region, die eng mit der Menschheitsgeschichte verbunden ist. Im ersten Teil der Ausstellung wird gezeigt, wie sich der Wald im Laufe der Zeit gewandelt hat und wie sich auch die menschlichen Gesellschaftsformen geändert haben.

Köln hat sich seit den 1920er Jahren, auch durch das Engagement der Bürger, von einer nahezu waldlosen Gemeinde zur Stadt mit dem größten kommunalen Waldbestand in Nordrhein-Westfalen entwickelt. Der größte Teil der Neubepflanzung besteht aus naturnahem Mischwald. In Zahlen: Köln besitzt fast 4.000 ha Wald (das entspricht 8.000 Fußballfeldern), dazu kommen noch weitere 2.000 ha, die sich im Besitz des Landes bzw. des Bundes befinden (Stand 2012).

Beim Rundgang sieht der Besucher anschaulich Zusammenhänge und Wechselbeziehungen über: das mannigfaltige Leben im Waldboden, das Werden, Vergehen und Wiedererstehen, den biologischen Kreislauf; alle komplizierten Vorgänge sind verständlich dargestellt. Denn: **Wald ist viel mehr als nur Bäume.**

Auch der Physiologie der Bäume gilt besonderes Augenmerk. So wird anschaulich erläutert wie Bäume mit Hilfe des Sonnenlichts Energie gewinnen, was das „Sonnenkraftwerk Chlorophyll“ schafft, wie der Innenaufbau eines Baumes aussieht und wie



HEIMAT VIELER TIERE

Jahresringe aufgebaut sind. Die Jahresring-Analyse, die Dendrochronologie ermöglicht es, uraltes Holz auf das Jahr genau zu datieren. Auch die Pilze als Waldbewohner übernehmen vielfältige Aufgaben im Ökosystem.

Der Wald ist die Heimat vieler Tiere. Dargestellt werden Zusammenhänge vom Waldrand bis in die Tiefe des Waldes. Zur besseren Einordnung der eigenen Umgebung dient der Überblick der Waldzonen der Erde. Dem Besucher wird deutlich, dass alle Waldgesellschaften, die es im Rheinland in den vergangenen Jahrtausenden gegeben hat, heute noch in den verschiedensten Teilen der Welt vorkommen.

Die Beschriftung zu den Einzelthemen und Objekten ist bewusst knapp gehalten und steht ausführlicher in einem Katalog zur Verfügung. Alternativ kann der Besucher mit Hilfe der kostenfrei nutzbaren Audiogeräte auch ohne eine offizielle Führung das „Haus des Waldes“ erleben. Bei Interesse können auch individuelle Führungen über die Geschäftsstelle arrangiert werden.

Wir brauchen Ihre Unterstützung!

Wenn auch Sie von der Attraktivität und dem Nutzen des Waldes fasziniert sind und den Wunsch und das Bedürfnis haben, zum Erhalt und zur Fortführung des Museums beizutragen, werden Sie Mitglied des Freundeskreises Haus des Waldes Köln e.V. Der Freundeskreis stellt seit mehr als 30 Jahren den Betrieb des Museums sicher, veranstaltet Sonderausstellungen, Musik- und Filmvorführungen. Darüber hinaus nutzt die „Waldschule Köln“ den Raum für Museumspädagogik. Mitglieder können an Tagesfahrten oder Studienreisen teilnehmen. Der Förderverein ermöglicht z.B. auch die Anschaffung von Audiogeräten sowie die Modernisierung der Museumsräume. Einzelne Räume stehen nach Absprache für Veranstaltungen zur Verfügung.

Wenn auch Sie mithelfen wollen, das Museum für die Öffentlichkeit zu erhalten, freuen wir uns, Sie als neues Mitglied in unserem Freundeskreis begrüßen zu dürfen! Oder für ehrenamtliche Tätigkeiten.

Informieren Sie sich auf unserer Webseite
www.sdw-nrw-koeln.de

Wir freuen uns auf Ihren Besuch!

ICH HELFE MIT!



JA! Ich möchte Mitglied werden, beim Freundeskreis Haus des Waldes Köln e.V.

Name

Vorname

Straße

Postleitzahl Ort

Geburtsdatum

Telefon/Fax

E-Mail

Ich zahle meinen Beitrag durch Überweisung

Ich erteile die Erlaubnis zur Abbuchung meines Jahresbeitrages durch Lastschrift

KTO BLZ

Bank

Ort, Datum, Unterschrift

Jahresbeitrag:
Mitglieder: 25 Euro · Schüler/Studenten: 15 Euro · Firmen: 55 Euro