



## Wildbienen - faszinierende Vielfalt

Der Erlebnispfad soll einen Einblick in das faszinierende Reich der Wildbienen geben. Entdecken Sie die vielfältige Lebensweise der Tiere und erfahren Sie, was jeder von Ihnen zum Schutz der unersetzlichen Tiere beitragen kann.

Ob klein oder groß, glatt oder behaart, farbenfroh oder unscheinbar: In vielfältigsten Formen, Farben und Größen besiedeln über **560 verschiedene Wildbienenarten** unsere Landschaft. So vielfältig wie ihr Aussehen ist auch ihre Lebensweise. Sie leben sozial, als Einzelgänger oder als Brutparasit. Sie nisten in hohlen Stängeln, im Boden, in totem Holz, in Lehmwänden und manchmal sogar in leeren Schneckenhäusern. Sie fliegen zu verschiedenen Jahreszeiten, meist nur wenige Wochen im Jahr und besuchen unterschiedliche Blüten. Aber eins ist allen gemeinsam: Sie ernähren sich ausschließlich von Pollen und Nektar aus Blüten und leben, im Gegensatz zur Honigbiene, immer **nur höchstens ein Jahr**.

### Wer ist hier unterwegs?

Einzelne Wildbienenarten zu unterscheiden ist gar nicht so leicht. Eine Kombination aus Aussehen, Flugzeit, Nistplatz und bei den Spezialisten manchmal auch die Blütenwahl kann erste Anhaltspunkte geben.



Blattschneiderbiene  
(*Megachile willughbiella*)



Große Wollbiene  
(*Anthidium manicatum*)

### Welche der Arten können Sie auf der Sandfläche oder einer der anderen Nisthilfe entdecken?

#### Häufige Arten an Nisthilfen



Gehörnte Mauerbiene  
(*Osmia cornuta*)  
Flugzeit März bis Mai



Rostrote Mauerbiene  
(*Osmia bicornis*)  
Flugzeit März bis Juni



Frühlingspelzbiene  
(*Anthophora plumipes*)  
Flugzeit März bis Mai



Hahnenfußscherenbiene  
(*Chelostoma florissomne*)  
Flugzeit Ende April bis Juli

#### Häufige Arten im Boden



Aschgraue Sandbiene  
(*Andrena cineraria*)  
Flugzeit April bis Mai



Weidensandbiene  
(*Andrena vaga*)  
Flugzeit März bis Mai



Gewöhnliche Bindensandbiene  
(*Andrena flavipes*)  
Flugzeit März bis Mitte Mai



Rotschopfige Sandbiene  
(*Andrena haemorrhoa*)  
Flugzeit April bis Juni



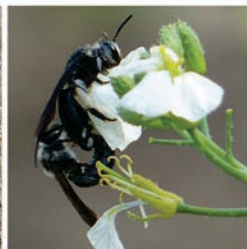
Zaunrübensandbiene  
(*Andrena florea*)  
Flugzeit Mai bis August



Fuchsrote Sandbiene  
(*Andrena fulva*)  
Flugzeit Ende März bis Mai



Frühlingsseidenbiene  
(*Colletes cunicularius*)  
Flugzeit März bis Mai



Blauschillernde Sandbiene  
(*Andrena agilissima*)  
Flugzeit April bis Mai

### Was brauchen Wildbienen?



#### Nistplätze

Steilwände,  
Sandflächen,  
hohle Stängel,  
Schneckenhäuser

#### Baumaterial

Harz, Lehm, Sand, Blätter, kleine Steinchen

#### Nahrung

Pollen und Nektar heimischer Arten



Nur wenn alle drei Elemente vorhanden sind, werden sich Wildbienen ansiedeln.

### Harmlos trotz Stachel



Wildbienenweibchen haben zwar einen Stachel, der ist aber meist so schwach, dass er die menschliche Haut nicht durchdringen kann. Außerdem ergreifen sie bei Bedrohung eher die Flucht. Daher keine Angst, die Tiere lassen sich problemlos auch ganz aus der Nähe beobachten.

### Schon gewusst?

Über 75 % der Wildbienenarten nisten nicht in Nisthilfen, sondern im Boden und sind daher auf offene Bodenbereiche angewiesen.